



CÔNG TY TNHH CÔNG NGHIỆP  
LAMA VIỆT NAM

# HỒ SƠ NĂNG LỰC



# MỤC LỤC

<b>PHẦN 1: GIỚI THIỆU CHUNG VỀ CÔNG TY</b>	2
I. TẬP ĐOÀN LAMA	2
II. CÔNG TY TNHH CÔNG NGHIỆP LAMA VIỆT NAM	2
1. GIỚI THIỆU CHUNG	2
2. SƠ ĐỒ TỔ CHỨC	3
3. SỨ MỆNH, TÂM NHÌN VÀ KINH NGHIỆM SẢN XUẤT	4
<b>PHẦN 2: NĂNG LỰC SẢN XUẤT VÀ NHÂN SỰ</b>	5
1. MÁY MÓC & TRANG THIẾT BỊ SẢN XUẤT	5
2. MỘT SỐ HÌNH ẢNH VỀ DÂY CHUYỀN SẢN XUẤT TẠI NHÀ MÁY LAMA VIỆT NAM	5
<b>PHẦN 3: QUY TRÌNH SẢN XUẤT VÀ KIỂM SOÁT CHẤT LƯỢNG</b>	8
I. QUY TRÌNH SẢN XUẤT & KIỂM SOÁT CHẤT LƯỢNG	8
II. CÁC CHỨNG NHẬN	9
1. CHỨNG CHỈ CHẤT LƯỢNG CỦA MALAYSIA	9
3. CHỨNG NHẬN HỢP CHUẨN TCVN 1453:1986	11
<b>PHẦN 4: SẢN PHẨM VÀ CÁC ƯU ĐIỂM VƯỢT TRỘI</b>	12
I. NGÓI CHÍNH	12
II. THÔNG SỐ KỸ THUẬT NGÓI CHÍNH - BỘ PHỤ KIỆN	13
III. ƯU ĐIỂM CỦA NGÓI CHÍNH LAMA ROMAN	16
<b>PHẦN 5: MỘT SỐ DỰ ÁN TIÊU BIỂU</b>	17
I. DANH SÁCH CÁC DỰ ÁN LAMA VIỆT NAM ĐÃ CUNG CẤP NGÓI	17
II. HÌNH ẢNH MỘT SỐ DỰ ÁN TIÊU BIỂU	19

# PHẦN 1: GIỚI THIỆU CHUNG VỀ CÔNG TY

## I - TẬP ĐOÀN LAMA

Được thành lập từ năm 1962, Tập đoàn Lama là một trong những Tập đoàn sản xuất ngói màu lớn và lâu đời nhất tại Malaysia. Thương hiệu Lama đã được giới kiến trúc sư - xây dựng của Malaysia và Singapore ưa chuộng, đánh giá cao về chất lượng, độ bền cũng như màu sắc đẹp, tính thẩm mỹ cao.

Trải qua nhiều năm nghiên cứu và cải tiến sản phẩm, Lama đã không ngừng phát triển bằng việc nâng cấp các nhà máy, sử dụng công nghệ mới, hiện đại có tốc độ cao và chính xác của Châu Âu để sản xuất ra các sản phẩm ngói màu có chất lượng tốt nhất. Với tổng sản lượng hàng tháng trên toàn Malaysia là 3 triệu viên ngói tương đương 306.122 m<sup>2</sup>/tháng, Lama đã khẳng định được vị trí hàng đầu của mình trong nhiều thập kỷ qua và chứng minh Lama đã đạt đến sự thành công và đang ngày càng tăng trưởng nhanh chóng về quy mô hoạt động.

Năm 2008 Lama Việt Nam được thành lập, đến 2009 thì nhà máy đầu tiên của Lama Việt Nam tại Bình Dương đi vào sản xuất. Như vậy hiện tại Tập đoàn Lama có 3 nhà máy sản xuất các sản phẩm ngói màu và khung cửa kim loại tại Malaysia và 1 Nhà máy sản xuất ngói màu tại Việt Nam.

## II- CÔNG TY TNHH CÔNG NGHIỆP LAMA VIỆT NAM

### 1. Giới Thiệu Chung

☛ Tên công ty: CÔNG TY TNHH CÔNG NGHIỆP LAMA VIỆT NAM

☛ Tên tiếng Anh: Lama Industries Viet Nam Limited Company

☛ Công ty TNHH Công Nghiệp Lama Việt Nam thành lập và hoạt động theo giấy phép đầu tư số: 462045000378 ngày 17 tháng 01 năm 2008, tại tỉnh Bình Dương.

☛ Do UBND Tỉnh Bình Dương - Ban Quản Lý Các khu công nghiệp Bình Dương cấp.

☛ Hoạt động sản xuất kinh doanh: Sản xuất vật liệu xây dựng và sản phẩm xây dựng, mái ngói xi măng và phụ tùng mái ngói, khung cửa, cửa sổ kim loại và đà thép chữ "C". Sản xuất bê tông và các sản phẩm từ xi măng và thạch cao (mã ngành: 2395); sản xuất các cấu kiện kim loại (mã ngành: 2511).

## THÔNG TIN LIÊN HỆ:

### CÔNG TY TNHH CÔNG NGHIỆP LAMA VIỆT NAM

#### Nhà máy:

Lô B8, Khu công nghiệp Đất Cuốc, Huyện Bắc Tân Uyên, Tỉnh Bình Dương.

Điện thoại: (+84) 274 3651 118/ 119 - Fax: (+84) 274 3651 120

#### Phòng kinh doanh & Kho hàng tại thành phố Hồ Chí Minh

243/1 Quốc Lộ 1A, Phường Tân Thới Hiệp, Quận 12, Thành phố Hồ Chí Minh.

Điện thoại: (+84) 28 3717 8580/ 81/ 82 - Fax: (+84) 28 3717 8579

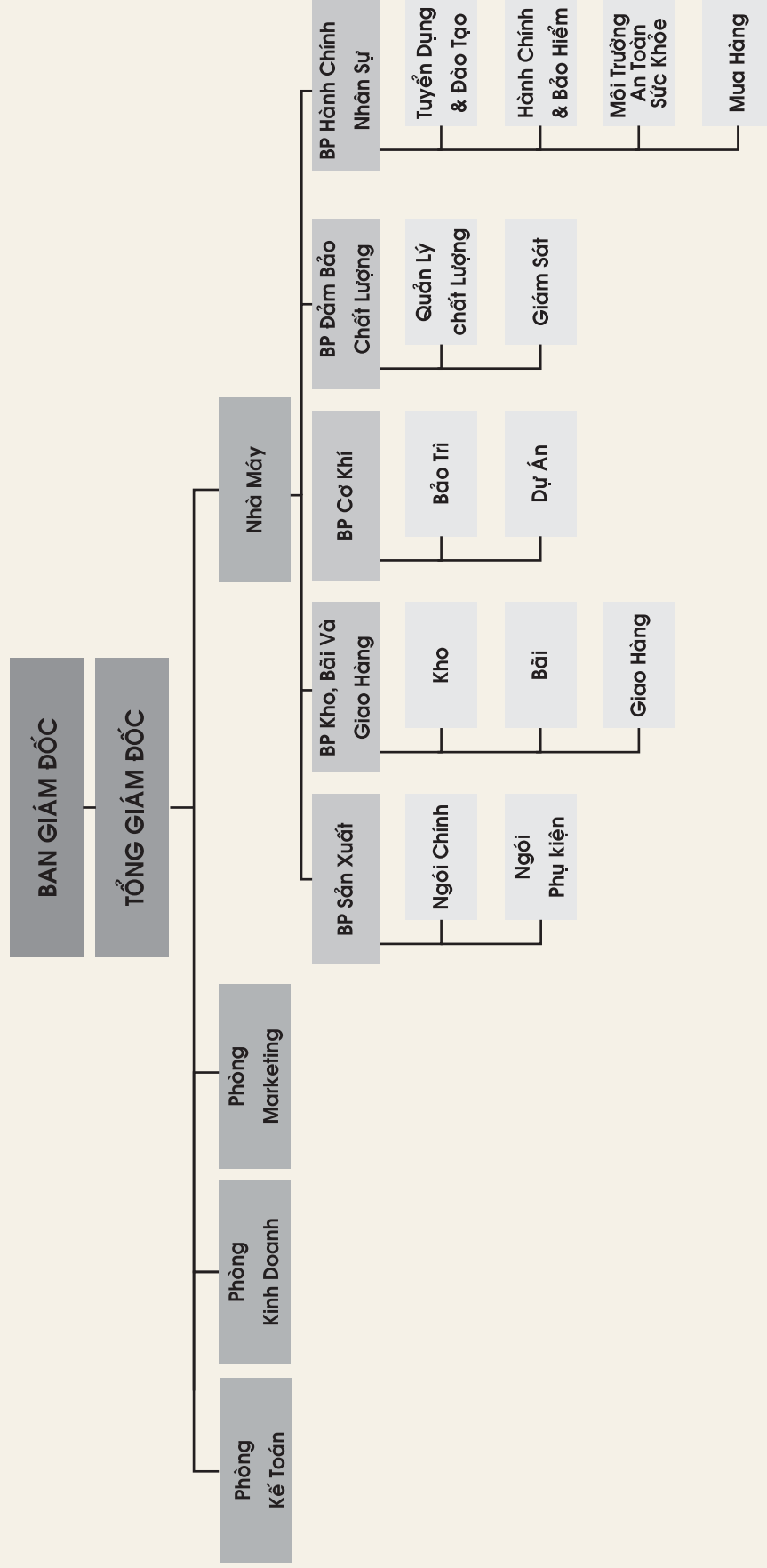
Email : lamahcmc@lamatiles.com.vn - Website : www.lamatiles.com

#### Phòng kinh doanh & Kho hàng tại thành phố Đà Nẵng

Đường số 3, KCN Hòa Cầm, Phường Hòa Thọ Tây, Quận Cẩm Lệ, Thành phố Đà Nẵng.

Điện thoại: (+84) 236 3765 656 - Fax: (+84) 236 3765 657

## 2. SƠ ĐỒ TỔ CHỨC



### 3. Sứ Mệnh, Tâm Nhìn Và Kinh Nghiệm Sản Xuất

#### *Sứ mệnh:*

Đến với Việt Nam chúng tôi cam kết mang đến cho khách hàng một mái nhà có màu sắc không chỉ đẹp mà còn chứng tỏ được khả năng tồn tại bền vững cùng thời gian trong điều kiện khí hậu khắc nghiệt.

#### *Tâm nhìn:*

Lama Việt Nam sẽ trở thành thương hiệu được ưa chuộng hàng đầu đối với người tiêu dùng, các giới kiến trúc, xây dựng và đảm bảo rằng tất cả sản phẩm ngói màu Lama được cung cấp cho khách hàng một cách nhanh chóng với giá cạnh tranh nhất trong thời gian ngắn nhất.

#### *Kinh nghiệm:*

Công ty Lama Việt Nam tự hào đã có hơn 56 năm kinh nghiệm trong ngành ngói lợp bê tông màu. Nhờ kinh nghiệm nghiên cứu và sản xuất các dòng sản phẩm phù hợp với đặc điểm khí hậu nhiệt đới ẩm gió mùa, sản phẩm ngói bê tông của Lama Việt Nam có chất lượng cao, màu sắc tươi sáng, đẹp và bền.

Tất cả các công đoạn trong quy trình sản xuất ngói đều được chúng tôi chăm chút. Đầu tiên là công đoạn chuẩn bị cát và xi măng. Cát sử dụng trong sản xuất ngói Lama ROMAN được sàng lọc kỹ lưỡng bằng hệ thống sàng, và được kiểm tra độ bùn, kiểm tra thành phần lý hóa. Xi măng sử dụng được nhập từ các nhà sản xuất xi măng uy tín trong nước dưới sự kiểm soát chất lượng đầu vào nghiêm ngặt của Lama. Tiếp theo là công đoạn chọn bột màu, bột màu dùng để sử dụng là loại đặc biệt, gốc vô cơ và có chất lượng cao nhập khẩu từ châu Âu.

Ở giai đoạn đun thân ngói, khuôn ngói Lama ROMAN được sản xuất bằng hợp kim nhôm, dày chắc, giúp hình dạng viên ngói đồng nhất và định hình chuẩn xác. Đến công đoạn phun vữa màu, công nghệ wet on wet (ướt trên ướt) vốn là thế mạnh của Lama Việt Nam. Công đoạn này đòi hỏi kinh nghiệm cao mà Lama đã tích lũy được từ hơn 56 năm trong ngành sản xuất ngói, giúp lớp vữa màu hòa làm một thể thống nhất với thân ngói bằng bê tông, do đó viên ngói đạt độ bền màu rất lớn.

Trải qua nghiên cứu, cải tiến và phát triển ba dòng thế hệ sản phẩm từ đầu những năm 1960 đến nay, có thể nói rằng Ngói màu Lama ROMAN chính là sự lựa chọn của Quý khách hàng và của các Nhà Kiến trúc, Xây dựng chuyên nghiệp.

## PHẦN 2: NĂNG LỰC SẢN XUẤT VÀ NHÂN SỰ

Hiện Nhà máy Lama Việt Nam có diện tích 1,35 ha. Năng suất sản xuất 120 viên/ phút, tương đương với hơn 2.400.000 viên/ tháng, 28.800.000 viên/năm, vì thế chúng tôi luôn đáp ứng nhanh nhất nhu cầu của thị trường và khách hàng.

### 1. Máy Móc & Trang Thiết Bị Sản Xuất:

STT	Tên máy – Thiết bị	Số lượng
1	Máy nén khí Compair 7,10 m <sup>3</sup> /phút ở áp suất 7,5 bar.	1
2	Trạm trộn bê tông 30 tấn/giờ.	1
3	Xe nâng Komatsu 2,5 tấn.	2
4	Xe nâng Komatsu 5 tấn.	1
5	Xe xúc Komatsu 5 tấn.	1
6	Dây chuyền đùn ngói, xếp & dỡ ngói tự động ngói chính 125 viên/phút.	1
7	Dây chuyền sản xuất ngói phụ kiện 2.000 viên/ ca.	1
8	Thiết bị phòng thí nghiệm: máy đo khả năng chịu lực của ngói, thiết bị kiểm tra khả năng chống xuyên nước của ngói, thiết bị đo độ hút ẩm của ngói.	1 bộ

### 2. Một Số Hình Ảnh Về Dây Chuyền Sản Xuất Tại Nhà Máy Lama Việt Nam:

Hình ảnh Trụ sở và Nhà máy:



*Dây chuyền sản xuất ngói:*





*Hệ thống xếp ngói hoàn toàn tự động:*



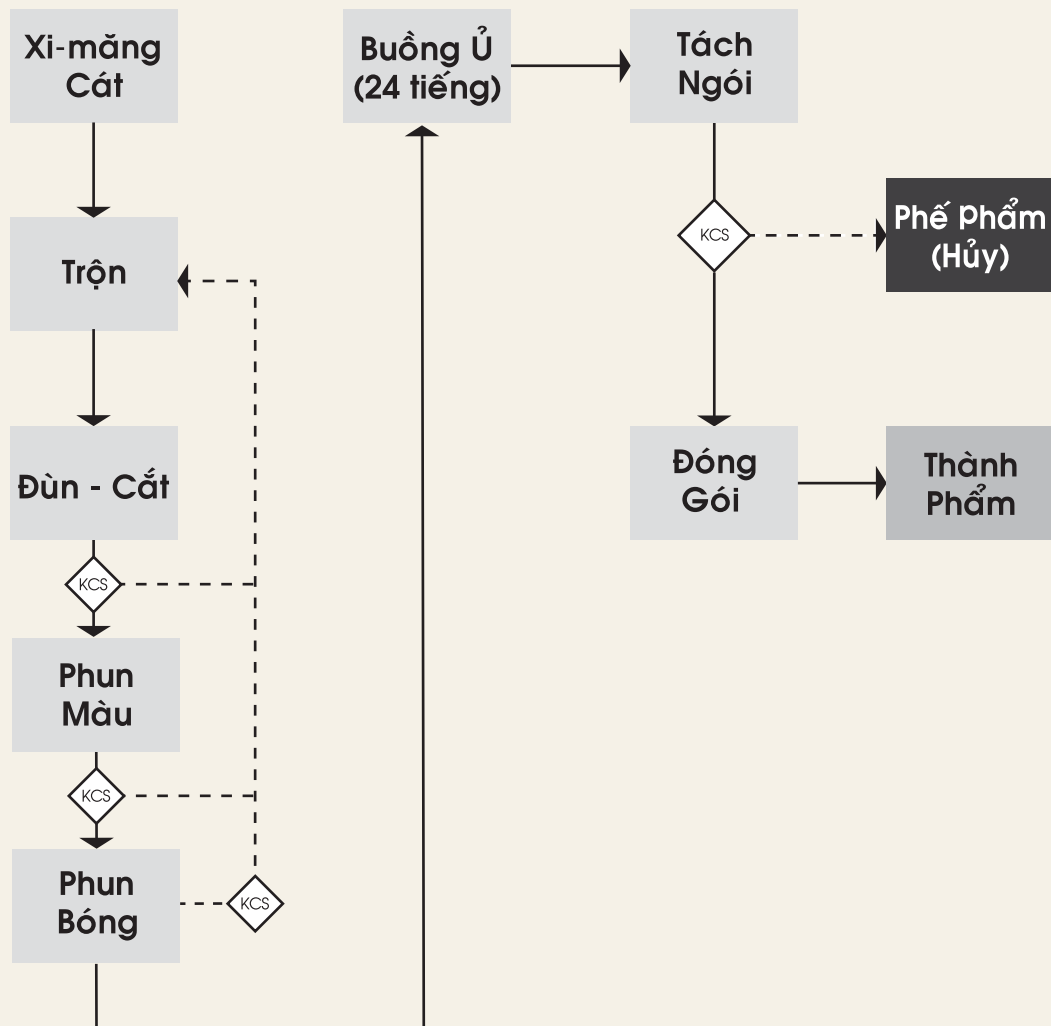
*Kho bãi:*



# PHẦN 3: QUY TRÌNH SẢN XUẤT VÀ KIỂM SOÁT CHẤT LƯỢNG

## I. Quy Trình Sản Xuất & Kiểm Soát Chất Lượng

Quy trình sản xuất và Kiểm soát chất lượng Ngói màu của Công ty Lama Việt Nam:



## II. Các Chứng Nhận:

### 1) Chứng Chỉ Chất Lượng Của Malaysia:

- Chứng chỉ do SIRIM cấp (SIRIM - Standards and Industrial Research Institute of Malaysia - là tên viết tắt của Viện nghiên cứu công nghiệp & Tiêu chuẩn của Malaysia)

	No Lesen : <b>PL004101</b> Licence No :	
<b>LESEN PENSIJILAN BARANGAN</b> <i>Product Certification Licence</i>		
	SIRIM QAS International Sdn. Bhd. dengan ini menganugerahkan kepada <i>SIRIM QAS International Sdn. Bhd. hereby grants to</i>	
	<b>LAMA TILE-WORKS (SEREMBAN) SDN. BHD.</b> <b>4TH MILE, JALAN JELEBU</b> <b>70400 SEREMBAN</b> <b>NEGERI SEMBILAN, MALAYSIA</b>	
	Lesen untuk menggunakan Tanda Pensijilan di atas barangan <i>a licence to use the Certification Mark on</i> <b>CONCRETE INTERLOCKING ROOFING TILES</b>	
	Please refer to detail in the <b>SCHEDULE</b>	
	sebagai mematuhi keperluan <i>as complying with</i> <b>MS 797 : PART 1 : 1982</b>	
	 <b>Mohd Azanuddin bin Salleh</b> Pengarah Urusan <i>Managing Director</i> SIRIM QAS International Sdn. Bhd.	
<b>SIRIM QAS International Sdn. Bhd.</b> (No. Syarikat 410334-X) 1, Persiaran Dato' Menteri Sokryen 2, Peti Surat 7035 40100 Shah Alam Selangor Darul Ehsan MALAYSIA. Tel : 60-3-55446400 Fax : 60-3-55446466 <a href="http://www.sirim.my">http://www.sirim.my</a> <a href="http://www.malaysian-certified.my">http://www.malaysian-certified.my</a>	<b>Tarikh Mula Pensijilan : 22 August 1984</b> Certified Since <b>Sah Sehingga : 31 December 2018</b> Valid Until Lesen ini dianugerahkan tertakluk kepada syarat-syarat Perjanjian Pensijilan Barangan SIRIM QAS International Sdn. Bhd. <i>This Licence is granted subject to the provisions of the Product Certification Agreement of SIRIM QAS International Sdn. Bhd.</i>	<b>Tarikh Dikeluarkan : 15 December 2017</b> Issue Date <b>No Siri : 035066</b> Serial No

- Chứng chỉ do IKRAM cấp (IKRAM là đơn vị kiểm định chất lượng các vật liệu sử dụng cho các dự án của Nhà nước Malaysia)

			
<b>IKRAM QA CERTIFICATION</b> <i>Certification Scheme Type 5</i>		<b>K-MARK</b> <i>Product Certification Mark</i>	
<b>PRODUCT CERTIFICATE OF CONFORMITY</b> This certificate has been approved and issued in compliance with IKRAM QA GUIDE 1			
<b>Name and Address of Certificate Holder</b> <b>LAMA TILE-WORKS (SEREMBAN) SDN. BHD.,</b> <b>4th Mile, Jalan Jelebu,</b> <b>70400 Seremban, Negeri Sembilan Darul Khusus, Malaysia.</b>			
<b>Status Of Certificate Holder : Manufacturer</b>			
It is hereby certified that the product as detailed in this certificate has satisfactorily complied with the requirements of the appropriate Product Standard(s).			
<b>Particulars of Product</b>			
Product Name		Product Standard(s)	
Concrete Interlocking Roofing Tiles		MS 797 : PART 1 : 1982	
Product Descriptions			
Size : 420mm(Length) x 330mm(Width)			
Brand		Country of Origin	
		MALAYSIA	
Name and Address of Manufacturer			
<b>LAMA TILE-WORKS (SEREMBAN) SDN. BHD.,</b> <b>4th Mile, Jalan Jelebu,</b> <b>70400 Seremban, Negeri Sembilan Darul Khusus, Malaysia.</b>			
The use of this certificate is subjected to the terms and conditions of certification. This certificate remains the property of IKRAM QA SERVICES SDN. BHD. and shall be returned on request.			
Certificate issued by <b>IKRAM QA SERVICES SDN. BHD.</b>			
 AZMAN BIN IDRIS Director		 TAN SRI DATUK SERI OTTMAN BIN MOHD. BILAL Chairman	
Certificate number :	Date of original issue :	Date of renewal/modification <sup>(*)</sup> :	Expiry date :
<b>IKRAM-N028-A0301-N2709</b>	<b>16.09.2009</b>	<b>12.09.2017(P2) * See over leaf</b>	<b>30.09.2018</b>
<small>IKRAM QA Services Sdn. Bhd. (07565-4)          Address: Block 3, Level 1, Unjant Suria, Jalan Besar - Uniten, 43800 Kajang, Selangor Darul Ehsan, Malaysia.          Tel: +603 8738 3212 Fax: +603 8736 7254 email: ikramqa@ikram.com.my www.ikramqa.com.my          Copyright 2016 : IKRAM QA SERVICES SDN. BHD.</small>			

## 2) Chứng nhận hợp chuẩn TCVN 1453:1986:

Chứng nhận hợp chuẩn TCVN 1453:1986 do VINACERT cấp.

5/19/23, 4:07 PM  Chứng chỉ Ver 3

CÔNG TY CỔ PHẦN CHỨNG NHẬN VÀ GIÁM ĐỊNH VINACERT

# GIẤY CHỨNG NHẬN CERTIFICATE

Chứng nhận sản phẩm Ngói xi măng cát/ *This is to certify that sand cement tile product*  
( Chi tiết tại phụ lục chứng nhận kèm theo / *Details in the attached certification annex* )  
Của/ Of

## CÔNG TY TNHH CÔNG NGHIỆP LAMA VIỆT NAM LAMA INDUSTRIES VIETNAM CO.,LTD

Địa chỉ - Địa điểm sản xuất/ *Address - Address production:*  
Lô B8, KCN Đất Cước, xã Đất Cước, huyện Bắc Tân Uyên, tỉnh Bình Dương, Việt Nam  
*Lot B8, Dat Cuoc Industrial Park, Dat Cuoc Commune, Bac Tan Uyen District, Binh Duong Province, Vietnam*

Phù hợp với các yêu cầu của tiêu chuẩn/  
*To be in conformance with the requirements of Standard*

### TCVN 1453:1986

Phương thức chứng nhận/ *Method of certification:*  
Phương thức 5 - Thông tư số 28/2012/TT-BKHCHN ngày 12 tháng 12 năm 2012  
*Method 5<sup>th</sup> - Circular No. 28/2012/TT-BKHCHN dated 12<sup>th</sup> December 2012.*

CÔNG TY TNHH CÔNG NGHIỆP LAMA VIỆT NAM

Được phép sử dụng dấu chứng nhận hợp chuẩn theo quy định tại V01-03 của VinaCert//  
*Allowed to use the Mark of Standard conformity prescribed in the VinaCert's V01-03*

Số giấy chứng nhận/ <i>Certificate No. :</i>	VICB 1420.7-A1-R4
Ngày cấp/ <i>Issue Date :</i>	19/05/2023
Ngày hiệu lực/ <i>Effective Date :</i>	19/05/2023
Hạn hiệu lực/ <i>Expiry Date:</i>	18/05/2026



**ĐẶNG THỊ HƯƠNG**  
Certification Director

lms.vinacert.vn/83831... VINACERT CERTIFICATION AND INSPECTION JOINT STOCK COMPANY | 82 42-3 394 8500-0982 195872e8&...  
Add: 4<sup>th</sup> floor, 130 Nguyen Duc Canh Str, Trung Mai Ward, Hoang Mai Dist, Hanoi, Vietnam. Website: www.vinacert.vn

# PHẦN 4: SẢN PHẨM VÀ CÁC ƯU ĐIỂM VƯỢT TRỘI

## I. Ngói Chính

 **Lama** ROMAN

### Nhóm một màu



L101 - Carnelian



L102 - Red



L103 - Brown



L104 - Charcoal



L108 - Bistre

### Nhóm hai màu



L203 - New Ruby



L204 - Sandstone



L226 - New Granite

### Nhóm màu cao cấp

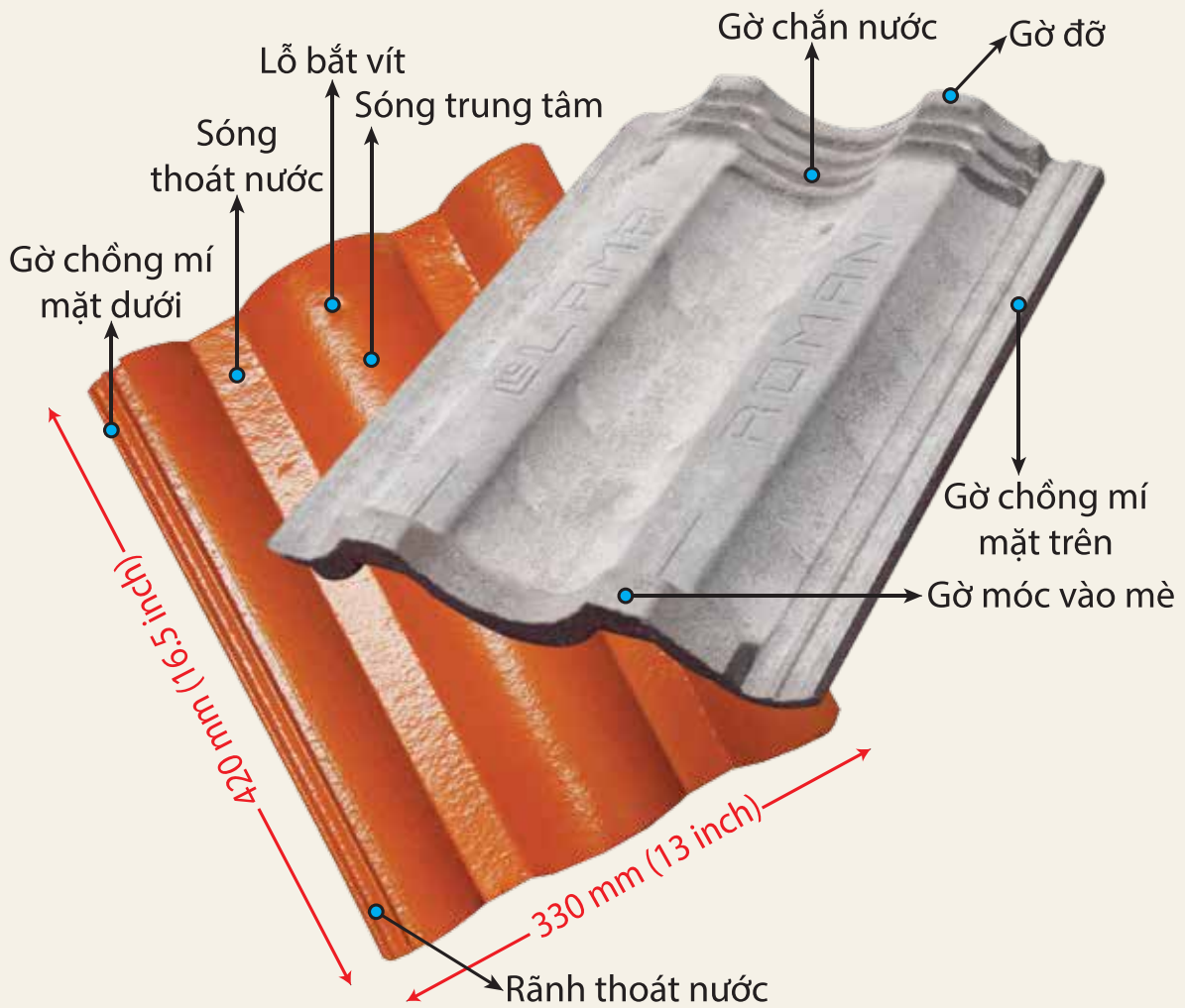


L505 - Jade



L507 - New Sapphire Blue

## II. Thông Số Kỹ Thuật Ngói Chính - Bộ Phụ Kiện



### Kiểu Dáng

Ngói Lama ROMAN có kiểu dáng hiện đại, tạo nên vẻ đẹp sang trọng cho ngôi nhà của bạn.

### Công Nghệ

Viên ngói được phủ bằng công nghệ ước, công nghệ tốt nhất hiện nay.

### Thành Phần

Xi măng pooc-lăng, silicate đặc biệt, bột màu, màng tạo bóng trong suốt và phụ gia chống thấm.

### Công Dụng

Dùng để lợp mái nhà và trang trí tường rào

### Kích Thước

330 mm x 420 mm

### Độ Chống Mí

76 mm - 10 mm

### Độ Phủ Mái

9.8 - 10.6 viên/m<sup>2</sup>, tùy thuộc vào khoảng cách mè (khoảng cách cho phép 320 - 343 mm)

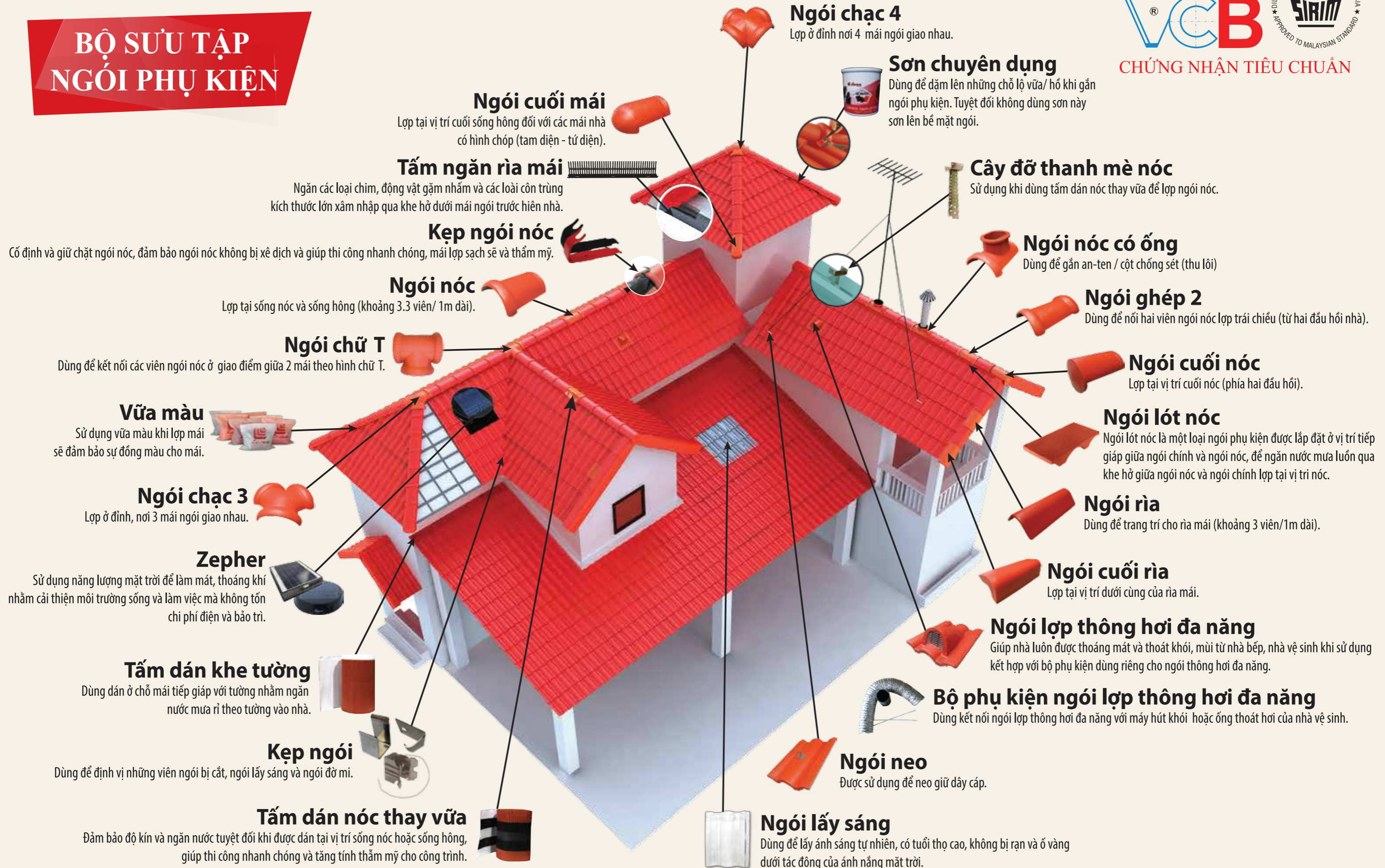
### Trọng Lượng

Khoảng 4.1 kg

### Tiêu Chuẩn

SIRIM MS 797:PT.1:1982  
IKRAM Certification (tiêu chuẩn Malaysia)  
EN 490:1994 & EN 491:1994  
(Tiêu chuẩn Châu Âu)  
TCVN 1453: 1986 & TCVN 4313: 1995

**BỘ SƯ TẬP  
NGÓI PHỤ KIỆN**



**Ngói chạc 4**  
Lợp ở đỉnh nơi 4 mái ngói giao nhau.

**Sơn chuyên dụng**  
Dùng để dặm lên những chỗ lộ vữa/ hồ khi gắn ngói phụ kiện. Tuyệt đối không dùng sơn này sơn lên bề mặt ngói.

**Ngói cuối mái**  
Lợp tại vị trí cuối hông đối với các mái nhà có hình chóp (tam diện - tứ diện).

**Tấm ngăn rìa mái**  
Ngăn các loại chim, động vật gặm nhấm và các loài côn trùng kích thước lớn xâm nhập qua khe hở dưới mái ngói trước hiên nhà.

**Kẹp ngói nóc**  
Cố định và giữ chặt ngói nóc, đảm bảo ngói nóc không bị xô dịch và giúp thi công nhanh chóng, mái lợp sạch sẽ và thẩm mỹ.

**Ngói nóc**  
Lợp tại sống nóc và sống hông (khoảng 3.3 viên/ 1m dài).

**Ngói chữ T**  
Dùng để kết nối các viên ngói nóc ở giao điểm giữa 2 mái theo hình chữ T.

**Vữa màu**  
Sử dụng vữa màu khi lợp mái sẽ đảm bảo sự đồng màu cho mái.

**Ngói chạc 3**  
Lợp ở đỉnh, nơi 3 mái ngói giao nhau.

**Zepher**  
Sử dụng năng lượng mặt trời để làm mát, thoáng khí nhằm cải thiện môi trường sống và làm việc mà không tốn chi phí điện và bảo trì.

**Tấm dán khe tường**  
Dùng dán ở chỗ mái tiếp giáp với tường nhằm ngăn nước mưa rỉ theo tường vào nhà.

**Kẹp ngói**  
Dùng để định vị những viên ngói bị cắt, ngói lấy sáng và ngói đỡ mi.

**Tấm dán nóc thay vữa**  
Đảm bảo độ kín và ngăn nước tuyệt đối khi được dán tại vị trí sống nóc hoặc sống hông, giúp thi công nhanh chóng và tăng tính thẩm mỹ cho công trình.

**Cây đỡ thanh mè nóc**  
Sử dụng khi dùng tấm dán nóc thay vữa để lợp ngói nóc.

**Ngói nóc có ống**  
Dùng để gắn an-ten / cột chống sét (thu lỏi)

**Ngói ghép 2**  
Dùng để nối hai viên ngói nóc lợp trái chiều (từ hai đầu hồi nhà).

**Ngói cuối nóc**  
Lợp tại vị trí cuối nóc (phía hai đầu hồi).

**Ngói lót nóc**  
Ngói lót nóc là một loại ngói phụ kiện được lắp đặt ở vị trí tiếp giáp giữa ngói chính và ngói nóc, để ngăn nước mưa luôn qua khe hở giữa ngói nóc và ngói chính lợp tại vị trí nóc.

**Ngói rìa**  
Dùng để trang trí cho rìa mái (khoảng 3 viên/1m dài).

**Ngói cuối rìa**  
Lợp tại vị trí dưới cùng của rìa mái.

**Ngói lợp thông hơi đa năng**  
Giúp nhà luôn được thoáng mát và thoát khói, mùi từ nhà bếp, nhà vệ sinh khi sử dụng kết hợp với bộ phụ kiện dùng riêng cho ngói thông hơi đa năng.

**Bộ phụ kiện ngói lợp thông hơi đa năng**  
Dùng kết nối ngói lợp thông hơi đa năng với máy hút khói hoặc ống thoát hơi của nhà vệ sinh.

**Ngói neo**  
Được sử dụng để neo giữ dây cáp.

**Ngói lấy sáng**  
Dùng để lấy ánh sáng tự nhiên, có tuổi thọ cao, không bị rạn và ố vàng dưới tác động của ánh nắng mặt trời.



### III. Ưu Điểm Của Ngói Chính Lama ROMAN

#### RÀNH THOÁT NƯỚC SÂU & RỘNG

Với rãnh thoát nước sâu và rộng, ngói Lama ROMAN cho phép một lượng lớn nước mưa thoát nhanh khỏi mái, tránh ngập nước khi mưa lớn. Đặc điểm này của ngói Lama ROMAN đặc biệt hữu dụng đối với nhà có mái dài hay độ dốc mái nhỏ thường bị đọng do nước mưa dồn ứ gây ngập mái.



#### SÓNG TRUNG TÂM CAO

Chiều cao của sóng trung tâm ngói Lama ROMAN được thiết kế đặc biệt cao, giúp tăng khả năng chịu lực của viên ngói cũng như cản gió, ngăn nước mưa không bị gió thổi ngang tràn vào khe ghép giữa hai viên ngói liền kề.



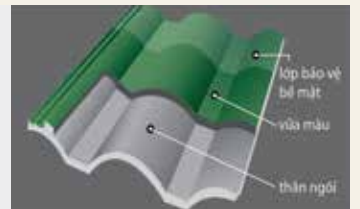
#### BA GỜ CHẮN NƯỚC HIỆU QUẢ

Khi gió thổi ngược mái, gập các gờ chắn nước của ngói Lama ROMAN, gió sẽ bị dội lại tạo thành các dòng khí xoáy. Khi đó các khoang khí có áp suất lớn hình thành giữa các gờ chắn & nhờ đó ngăn chặn hiệu quả nước mưa theo đó luồn vào dưới mái.



#### MÀU SẮC BỀN ĐẸP

Màu sắc ngói Lama ROMAN bền đẹp và không bong tróc do áp dụng công nghệ ướit trong quá trình sản xuất, theo đó vữa màu và màng nhựa acrylic được phủ lên thân ngói bê tông ngay khi còn ướt nhờ vậy thân ngói, lớp vữa màu và màng nhựa trở thành một thể thống nhất và bền vững khi viên ngói đông kết.



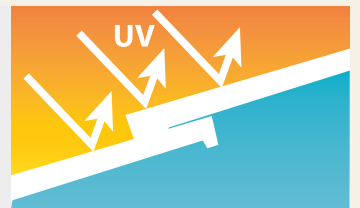
#### TỰ LÀM SẠCH VÀ BỀ MẶT LÁNG BÓNG

Ngói Lama ROMAN được tạo hình với bề mặt láng, mịn, không vân nên hạn chế việc bụi bẩn đóng bám. Hơn thế nữa, lớp màng nhựa acrylic trơn bóng phủ bên ngoài giúp tăng khả năng chống bám bẩn, do đó bụi bẩn dễ dàng bị cuốn trôi theo nước mưa cũng như rêu mốc không có điều kiện để hình thành và phát triển, vì vậy ngói Lama ROMAN luôn giữ được bề mặt sáng bóng.



#### CHỐNG TIA UV

Lớp màng nhựa acrylic phủ bề mặt ngói Lama ROMAN còn được bổ sung các hợp chất có khả năng kháng tia cực tím (UV) cao, giúp ngói luôn tươi mới và bền màu.



#### GỜ MÓC VÀO MÈ TỌ VÀ VUÔNG GÓC

Viên ngói có gờ móc nhỏ và vát sẽ dễ bị trượt khỏi thanh mè khi lợp lên mái có độ dốc cao. Ngói Lama ROMAN được thiết kế với gờ móc to và vuông góc giúp cho viên ngói bám chắc vào thanh mè nên chỉ cần bắt vít cho những viên ngói ở một số vị trí trên mái.



#### KHỚP GHÉP CHÍNH XÁC

Với khớp ghép được tạo hình một cách chuẩn xác, việc lợp ngói Lama ROMAN trở nên dễ dàng và nhanh chóng do các viên ngói sẽ tự ăn khớp với nhau. Ngoài ra, 2 rãnh thoát nước nhỏ được thiết kế tại vị trí này sẽ loại bỏ hoàn toàn nguy cơ nước rò lọt vào nhà qua khe ghép giữa 2 viên ngói.



# PHẦN 5: MỘT SỐ DỰ ÁN TIÊU BIỂU

## I. Danh Sách Các Dự Án Lama Việt Nam Đã Cung Cấp Ngói

DỰ ÁN – ĐỊA ĐIỂM	MÀU NGÓI	SỐ LƯỢNG
Khu Đô Thị Sinh Thái Vinhomes Riverside (Vincom Village) Sài Đồng - Gia Lâm - Hà Nội	Sandstone (L204)	550,000
Khu Biệt Thự The Chateau Phú Mỹ Hưng - Quận 7 - Tp. Hồ Chí Minh	Sandstone (L204), Grey (L105), Granite (L226)	380,000
Khu Dân Cư Phúc Lộc Viên (Fortune Park) Sơn Trà - Đà Nẵng	Brown (L103) Red (L102), Gold (L201)	330,000
Vinpearl Resort Phú Quốc Bãi Dài - Xã Gành Dầu - Huyện Đảo Phú Quốc	Sandstone (L204)	240,000
Sonasea Villas & Resorts Bãi Trường - Xã Dương Tơ - Huyện Đảo Phú Quốc	Charcoal (L104)	178,500
Khu Phố Thương Mại Tuần Châu Đảo Tuần Châu - Hạ Long - Quảng Ninh	Charcoal (L104)	150,000
Khu Resort 5 Sao Novotel Bãi Trường - Xã Dương Tơ - Huyện Đảo Phú Quốc	Charcoal (L104)	122,000
Dự Án Khu Đô Thị Quốc Oai Quốc Oai, Hà Nội	Charcoal (L104) Sandstone (L204)	109,000
Khu Dân Cư Eco-xuân (Sp Setia) Thuận An - Bình Dương	Red (L102)	104,000
Khu Dân Cư Dầu Khí Pvc Cà Mau	Brown (L103)	100,000
Khu Du Lịch Sinh Thái K'lan Đà Lạt - Lâm Đồng	Charcoal (L104)	98,000
Sư Đoàn 302 Đồng Nai	Red (L102)	94,000
Trường Trung Học Cơ Sở Phước Long A Quận 9 - Tp. Hồ Chí Minh	Red (L102)	60,000
Nhà Máy Dệt Gai Lucky Việt Nam Gò Dầu - Tây Ninh	Carnelian (L101)	60,000
Trường Chính Trị Bà Rịa Vũng Tàu Bà Rịa - Bà Rịa Vũng Tàu	Brown (L103)	59,000
Hoàng Quân Resort Châu Pha - Bà Rịa Vũng Tàu	Grey (L105) Carnelian (L101)	55,000
Khu Dân Cư The Pegasus Residence Biển Hòa - Đồng Nai	Sandstone (L204)	50,000
Doanh Trại Quân Đội Cần Giờ Huyện Cần Giờ - Tp. Hồ Chí Minh	Red (L102)	50,000
Khu Nhà Ở Khu Liên Hợp Phước Đông Tây Ninh	Carnelian (L101) Red (L102)	47,700
Tiểu Đoàn 18 & 23 Tây Ninh Tây Ninh	Red (L102)	46,000
Dự Án Nhà Ở Lục Quân Phú Nhuận - Tp. Hcm	Red (L102)	42,000
Nhà Chỉ Huy Và Điều Hành Trung Đoàn 271, Sư Đoàn 5 Bình Dương	Red (L102)	41,800
Khu Nghỉ Dưỡng Phi Lao Xuyên Mộc - Bà Rịa Vũng Tàu	Charcoal (L104)	40,000
Trường Thạnh Đông A Tây Ninh	Red (L102)	40,000
Chùa Huệ Nghiêm Quận 2 - Tp. Hồ Chí Minh	Clay (L107)	36,000
Trường Tống Phước Hiệp Vĩnh Long	Red (L102)	36,000
Trung Tâm Bảo Trợ Xã Hội Kon Tum Kon Tum - Kon Tum	Red (L102)	35,000
Trường Trung Học Thạnh Mỹ Lợi Quận 2 - Tp. Hồ Chí Minh	Carnelian (L101)	35,000
Trường Tiểu Học Bình Thuận Bình Dương	Red (L102)	32,700
Trường Mầm Non Lê Ki Ma Huyện Đất Đỏ - Bà Rịa Vũng Tàu	Red (L102)	33,000
Trường Trung Học Cơ Sở Phường 7 Cà Mau	Red (L102)	32,000

<b>DỰ ÁN – ĐỊA ĐIỂM</b>	<b>MÀU NGÓI</b>	<b>SỐ LƯỢNG</b>
Nhà Thờ Thánh Tâm Đà Lạt - Lâm Đồng	Red (L102) Bistre (L108)	32,000
Khu Công Nghệ Sinh Học Quận 12 - Tp. Hồ Chí Minh	Bistre (L108)	30,000
Lotus Resort Phú Mỹ - Bà Rịa Vũng Tàu	Brown (L103)	30,000
Trường Phú Hòa Đông Huyện Củ Chi - Tp. Hồ Chí Minh	Carnelian (L101)	30,000
Trường Tiểu Học Lâm Đồng Tỉnh Lâm Đồng	Red (L102)	30,000
Cục Chính Trị Hậu Cần Quân Đoàn 4 Bình Dương	Red (L102)	29,664
Trường Trung Học Phổ Thông Ngô Gia Tự Tây Ninh	Red (L102)	28,000
Khu Nhà Chuyên Gia Đội Lộc - Quảng Nam	Red (L102)	27,000
Đặc Công 60 Bình Dương	Red (L102)	27,300
Trường Tiểu Học Ngân Khánh Đồng Tháp	Red (L102)	26,750
Bệnh Viện 121 Cần Thơ	Red (L102)	25,393
Trung Tâm Giáo Dục Thường Xuyên Huyện Bến Cát - Bình Dương	Carnelian (L101)	25,000
Nhà Máy Everichsteel Văn Lâm - Hưng Yên - Hà Nội	Charcoal (L104)	25,000
Di Tích Lịch Sử Dương Minh Châu Tây Ninh	Red (L102) Green (L501)	25,000
Doanh Trại Quân Đội Hòa Thành Hòa Thành - Tây Ninh	Red (L102)	25,000
Trường Tiểu Học Kim Đồng Tây Ninh	Red (L102)	25,000
Bệnh Viện Y Học Cổ Truyền Dân Tộc Tây Ninh	Red (L102)	25,000
Nhà Thờ Chu An Bảo Lộc - Lâm Đồng	Red (L102)	25,000
Nhà Thờ K' Long Đức Trọng - Lâm Đồng	Red (L102)	24,700
Nhà Thờ Chân Lộc Bảo Lộc - Lâm Đồng	Red (L102)	23,000
Trường Mầm Non 19-8 Huyện Hóc Môn - Tp. Hồ Chí Minh	Red (L102)	23,000
Trường Mầm Non Phước Hiệp Vũng Tàu	Red (L102)	23,000
Trường Mầm Non Thường Tân Bình Dương	Red (L102)	23,000
Bệnh Viện 7B Đồng Nai	Red (L102)	22,000
Giáo Xứ Thái An Đồng Nai	Carnelian (L101)	21,000
Trường Tiểu Học Hiệp Bình Phước Quận Thủ Đức - Tp. Hồ Chí Minh	Red (L102)	19,000
Khu Dân Cư Hưng Phú Cần Thơ	Red (L102)	19,600
Khu Nhà Ở Hiệp Thành Bình Dương	Green (L501)	18,000
Nhà Thờ An Phú Thuận An - Bình Dương	Bistre (L108)	15,000
Nhà Thờ Đạ Sar Lâm Đồng Lạc Dương - Lâm Đồng	Carnelian (L101)	11,300
Nhà Thờ Gia Hòa Nghị Xuân - Hà Tĩnh	New Ruby (L203)	9,500

## **NHÀ MÁY DỆT GAIN LUCKY**

Tây Ninh, Việt Nam

Màu L101 - Carnelian



## **TRƯỜNG TRUNG HỌC THẠNH MỸ LỢI**

Quận 2, Thành Phố Hồ Chí Minh, Việt Nam

Màu L101 - Carnelian



## TRƯỜNG TIỂU HỌC LÊ ĐỨC THỌ

Quận Gò Vấp, TP. Hồ Chí Minh, Việt Nam  
Màu L102 - Red



## KHU DÂN CƯ ECO-XUÂN (SP SETIA)

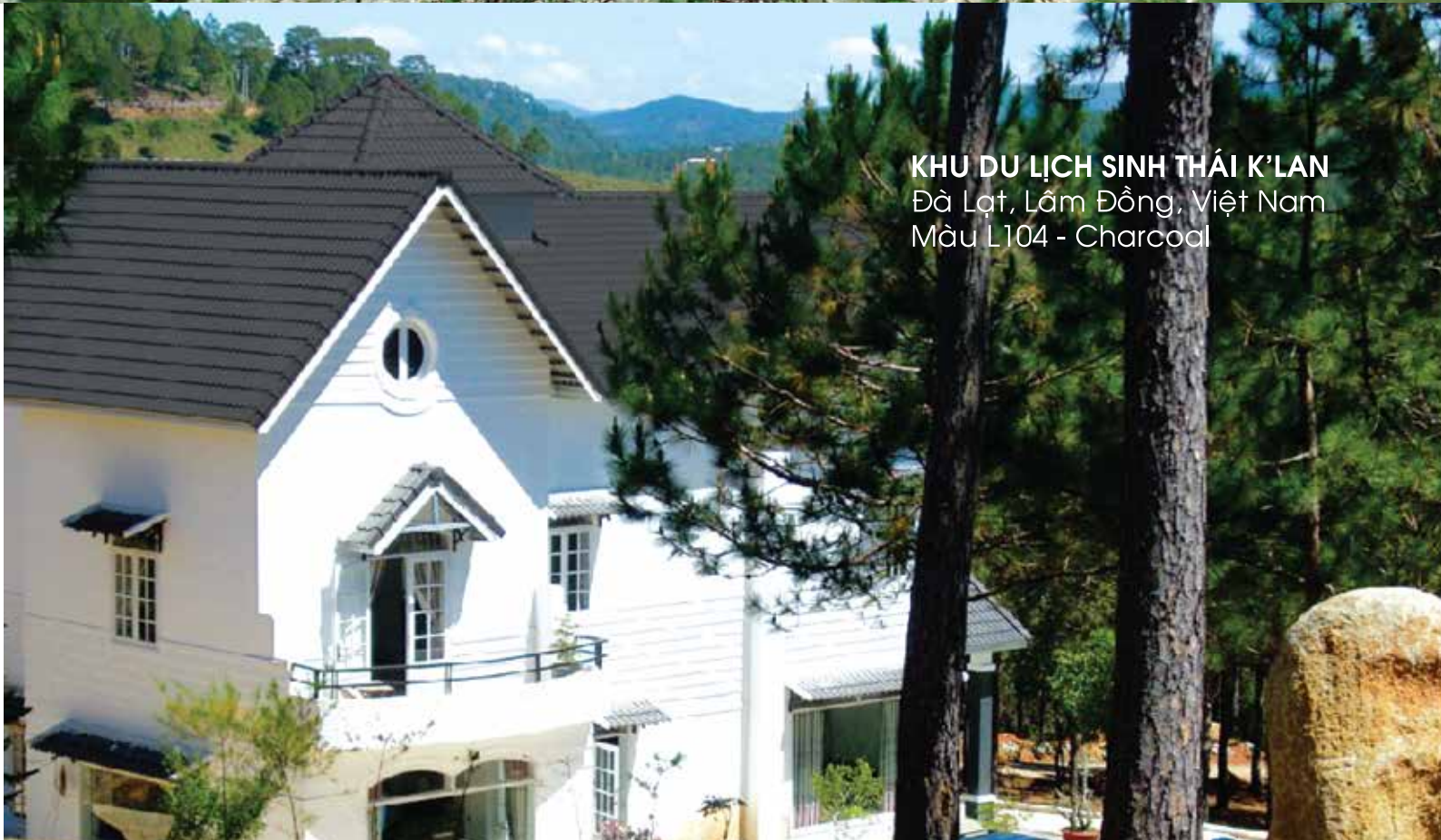
Thuận An, Bình Dương, Việt Nam  
Màu L102 - Red



**GIÁO XỨ PHƯỚC AN**  
Bình Thuận, Việt Nam  
Màu L103 - Brown



**KHU DU LỊCH SINH THÁI K'LAN**  
Đà Lạt, Lâm Đồng, Việt Nam  
Màu L104 - Charcoal



**MERCURE PHU QUOC RESORT & VILLA (QUÝ HẢI RESORT)**

Bãi Trường, đảo Phú Quốc, tỉnh Kiên Giang, Việt Nam

Màu L201 - Gold



**KHU CÔNG NGHỆ SINH HỌC TP. HỒ CHÍ MINH**

Quận 12, Thành Phố Hồ Chí Minh, Việt Nam

Màu L108 - Bistre





**BIỆT THỰ**  
Tây Ninh, Việt Nam  
Màu L203 - New Ruby



**KHU BIỆT THỰ CAO CẤP THE CHATEAU**  
Phú Mỹ Hưng, Quận 7, Thành Phố Hồ Chí Minh, Việt Nam  
Màu L226 - New Granite





**KHU ĐÔ THỊ SINH THÁI VINHOMES RIVERSIDE**

Sài Đồng, Gia Lâm, Hà Nội, Việt Nam  
Màu L204 - Sandstone



**KHU RESORT 5 SAO NOVOTEL**

Bãi Trường, Xã Dương Tơ, Huyện Đảo Phú Quốc, Tỉnh Kiên Giang, Việt Nam  
Màu L104 - Charcoal

## VINPEARL RESORT PHÚ QUỐC

Bãi Dài, Xã Gành Dầu, Huyện Đảo Phú Quốc, Tỉnh Kiên Giang, Việt Nam  
Màu L204 - Sandstone



## VINPEARL RESORT PHÚ QUỐC

Bãi Dài, Xã Gành Dầu, Huyện Đảo Phú Quốc, Tỉnh Kiên Giang, Việt Nam  
Màu L204 - Sandstone



## CÔNG TY TNHH CÔNG NGHIỆP LAMA VIỆT NAM

### TRỤ SỞ & NHÀ MÁY

Lô B8, KCN Đất Cước, Huyện Bắc Tân Uyên,  
Tỉnh Bình Dương, Việt Nam  
Tel: (+84) 274 3651 117/118/119  
Fax: (+84) 274 3651 120

### PHÒNG KINH DOANH & KHO HÀNG TẠI TP. HCM

Số 243/1 Quốc Lộ 1, Phường Tân Thới Hiệp, Quận 12,  
Tp. Hồ Chí Minh, Việt Nam  
Tel: (+84) 28 3717 8580/81/82,  
Fax: (+84) 28 3717 8579  
Email: lamahcmc@lamatiles.com.vn  
Website: www.lamatiles.com.vn

### PHÒNG KINH DOANH & KHO HÀNG TẠI TP. ĐÀ NẴNG

Đường số 3, KCN Hòa Cẩm, Phường Hòa Thọ Tây,  
Quận Cẩm Lệ, Thành phố Đà Nẵng.  
Điện thoại: (+84) 236 3765 656  
Fax: (+84) 236 3765 657

### TRỤ SỞ CHÍNH TẠI MALAYSIA LAMA TILES

No. 435 & 436 (1st Floor),  
Jalan Tun Dr. Ismail, 70200 Seremban,  
Negeri Sembilan, Malaysia.  
Tel: (+60 6) 7625886, 7626351, 7639651  
Fax: (+60 6) 7636989  
Email: query@lamatiles.com.my  
Website: www.lamatiles.com.my

### NHÀ MÁY TRUNG TÂM MALAYSIA LAMA TILE-WORKS (SEREMBAN) SDN.BHD

4th Mile, Jalan Jelebu, 70100 Seremban,  
Negeri Sembilan, Malaysia.  
Tel: (+60 6) 7624566, 7623104  
Fax: (+60 6) 7623199  
Email: query@lamatiles.com.my

### NHÀ MÁY PHÍA BẮC MALAYSIA LAMA TILE (UTARA) SDN.BHD

Lot 704, Jalan Kebun Bunga, MK 13, Juru,  
14000 Bukit Mertajam, Seberang Perai Tengah,  
Pulau Pinang, Malaysia.  
Tel: (+60 4) 5016161, 5016163  
Fax: (+60 4) 5016168  
Email: lamatile@streamyx.com

### LAMA TILE (UTARA) SDN.BHD (CHI NHÁNH KOTA BHARU)

Lot 6977 T/S Kawasan Perindustrian  
Apam Lubok Jong, 17070 Pasir Mas,  
Kelantan, Malaysia.  
Tel: (+60 12) 9417 122, (+60 12) 5377 122  
Email: lamakb@lamatiles.com.my



**WEBSITE**  
www.lamatiles.com



**FACEBOOK**  
Malaysia: Lama Group Of Companies  
Vietnam: Ngôi Mau Lama Malaysia